

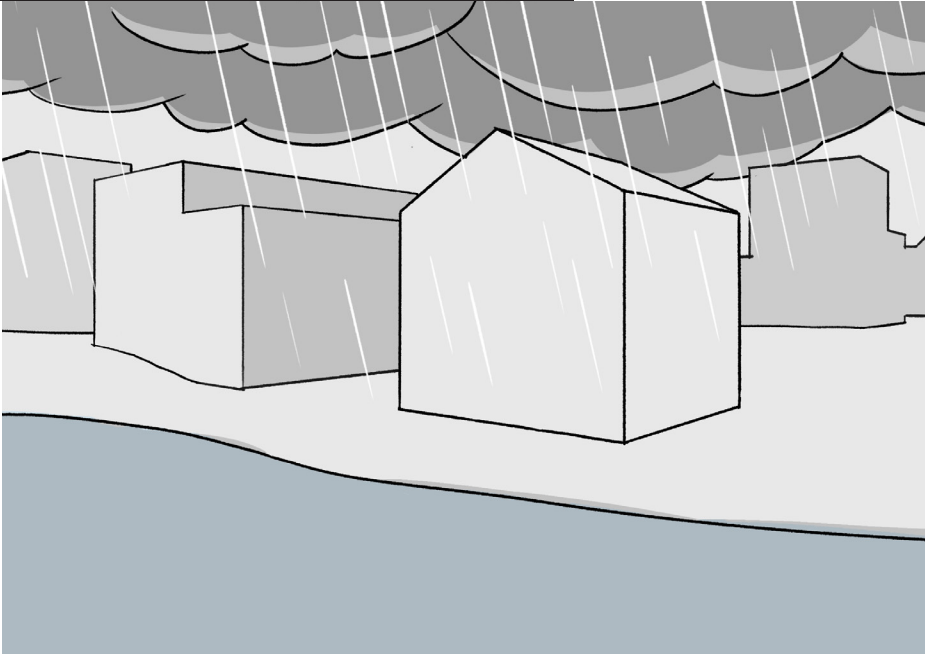


**SCHUTZ VOR  
NATURGEFAHREN**

**GVZ** GEBÄUDEVERSICHERUNG  
KANTON ZÜRICH

Standortbezogene Planungshilfen

# Naturgefahrensicher planen und bauen



**sia**

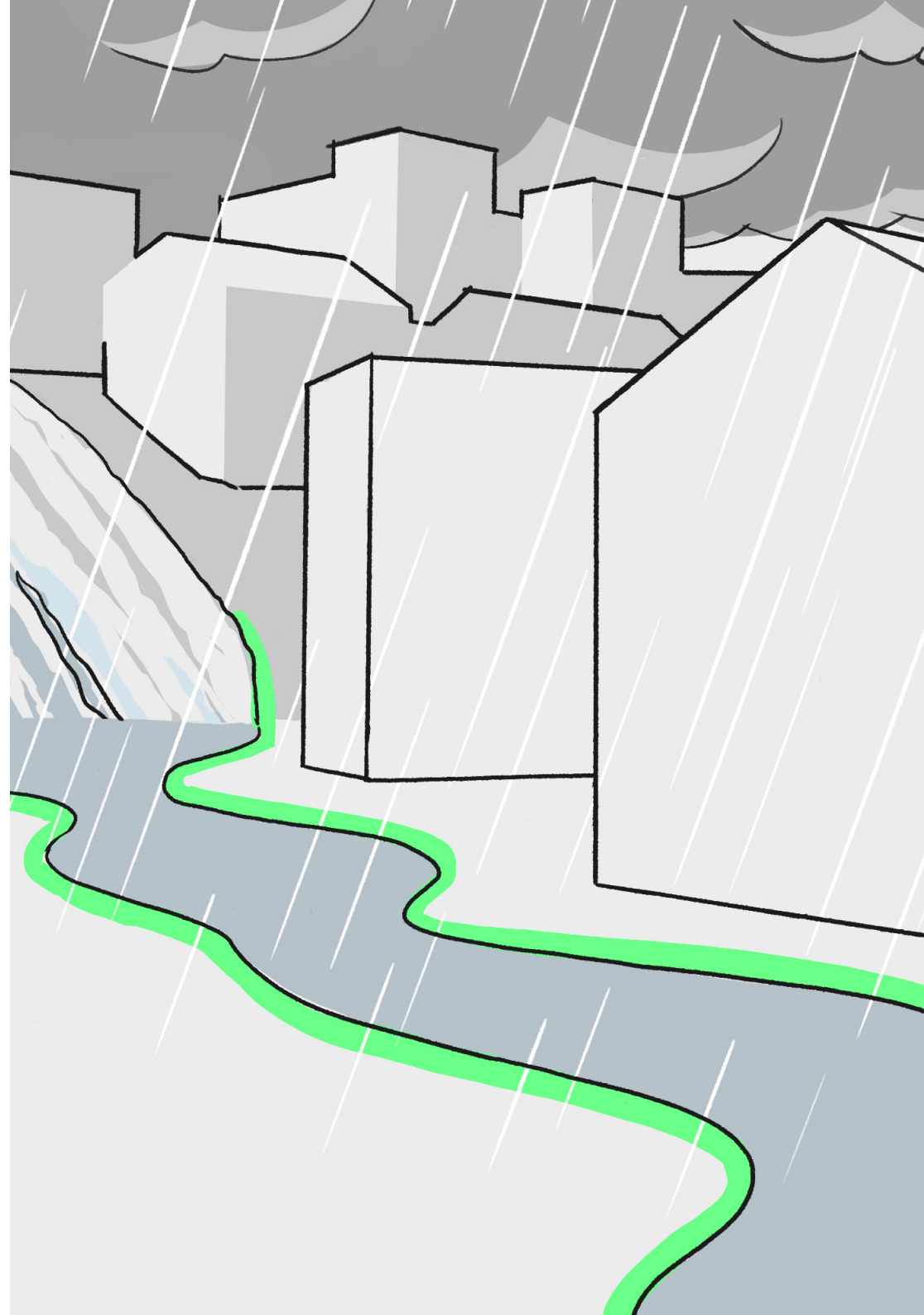
schweizerischer ingenieur- und architektenverein  
société suisse des ingénieurs et des architectes  
società svizzera degli ingegneri e degli architetti  
swiss society of engineers and architects

« Der Naturgefahren-  
Check weist einfach und  
schnell auf die am Standort  
relevanten Gefahren hin  
und liefert passende Emp-  
fehlungen. Dies hilft beim  
Entwerfen der planerischen  
Lösungen enorm.»

Erich Offermann,  
dipl. Architekt ETH,  
Präsident Zentralkommission  
für Ordnungen SIA



[www.schutz-vor-naturgefahren.ch](http://www.schutz-vor-naturgefahren.ch)

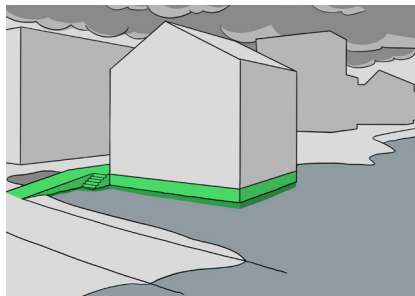


Mit Sturm, Hagel und Überschwemmung ist in der ganzen Schweiz zu rechnen. Wer bei der Planung von Bauvorhaben die Naturgefahren frühzeitig einbezieht, kann den nötigen Schutz gestalterisch optimal integrieren – und Mehrkosten verhindern.

« Die Auftraggeber erwarten ein naturgefahrnsicheres Gebäude. Deshalb spreche ich die Bauherrschaft aktiv auf das Thema Naturgefahren an und mache damit gute Erfahrungen.»

Anne Uhlmann,  
dipl. Architektin ETH/SIA

## Naturgefahrensicher planen – von Anfang an



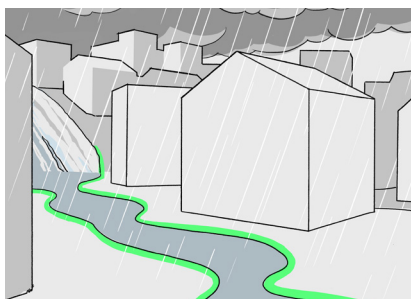
Informieren Sie sich über die Naturgefahren am Standort des geplanten Gebäudes und die geltenden Schutzzielvorgaben. Das geht einfach und schnell per Standorteingabe im Naturgefahren-Check:

**[www.schutz-vor-naturgefahren.ch](http://www.schutz-vor-naturgefahren.ch)**

## Einfach passende Lösungen finden

Berücksichtigen Sie Naturgefahren bereits im frühen Entwurf. So gelangen Sie rasch zu geeigneten Lösungen und reduzieren Aufwand und Kosten.

Auf **[www.schutz-vor-naturgefahren.ch](http://www.schutz-vor-naturgefahren.ch)** haben Sie alle Planungshilfen rasch zur Hand.



# « Der Schutz vor Naturgefahren muss kein Kostentreiber sein – dazu können wir bereits in frühen Planungs- phasen die Weichen richtig stellen und gestalterisch integrierte Lösungen entwickeln.»

Prof. Christian Auer,  
dipl. Architekt HTL/SIA

## Projektierung

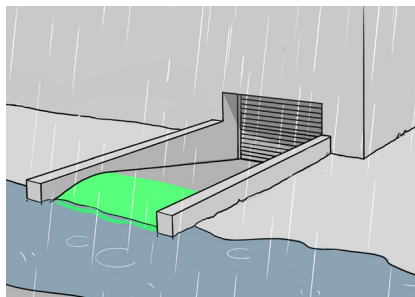
### Schutzkonzept konkretisieren

**Schutzziele beachten:** SIA 261 und 261/1  
konsequent umsetzen.

**Nachhaltiges Regenwassermanagement:**  
Wasser muss gefahrlos abfließen und  
versickern können.

**Überschwemmung:** stets permanenten  
Schutz bevorzugen.

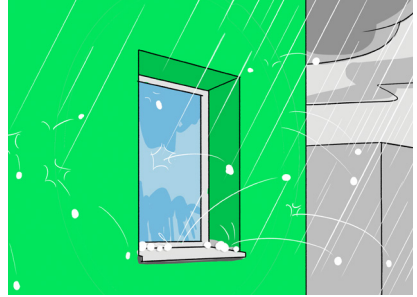
**Gebäudehülle:** robuste Materialien und  
geprüfte Bauteile verwenden.



# Auch auf widerstands- fähige Produkte setzen

Auch bei fortgeschrittener Planung kann der Schutz vor Naturgefahren sichergestellt werden: Verwenden Sie für die Gebäudehülle hagelunempfindliche Materialien oder hagelgeprüfte Produkte. Besonders empfindliche Elemente wie Lamellenstoren lassen sich mit automatischen Warnsystemen schützen. Zudem müssen Abdichtung und Fassadenbefestigung normgemäss ausgeführt werden.

Auf [www.schutz-vor-naturgefahren.ch](http://www.schutz-vor-naturgefahren.ch) finden Sie geprüfte Produkte.



## Bewirtschaftung

# Nutzer für Schutzfunktion sensibilisieren

Um die Schutzmassnahmen einfach und fachgerecht zu warten und den Schutz langfristig zu erhalten, braucht es eine vollständige Dokumentation. Dazu gehören auch Informationen über die Schutzziele, das Schutzkonzept sowie Einsatz-, Überwachungs- und Unterhaltspläne für allfällige mobile Schutzmassnahmen.

Der Naturgefahren-Check bietet einen schnellen und einfachen Zugang zu geeigneten Schutzmassnahmen und Planungshilfen nach SIA-Phasen.





**SCHUTZ VOR  
NATURGEFAHREN**



**GVZ** GEBÄUDEVERSICHERUNG  
KANTON ZÜRICH

## Gemeinsam für den Gebäudeschutz vor Naturgefahren

Hinter dem Projekt «Schutz vor Naturgefahren» stehen die wichtigen Akteure im Bereich Gebäudeschutz: die Vereinigung Kantonalen Gebäudeschutzversicherungen VKG, der Schweizerische Versicherungsverband SVV, der Hauseigentümerverband Schweiz HEV, der Schweizerische Ingenieur- und Architektenverein SIA, der Verband Schweizerischer Kantonalbanken VSKB und der Schweizerische Gemeindeverband SGV.

[www.schutz-vor-naturgefahren.ch](http://www.schutz-vor-naturgefahren.ch)  
[info@schutz-vor-naturgefahren.ch](mailto:info@schutz-vor-naturgefahren.ch)



**s i a**  
Schweizerischer Ingenieur- und Architektenverein  
société suisse des ingénieurs et des architectes  
società svizzera degli ingegneri e degli architetti  
swiss society of engineers and architects



## In Ihrem Kanton für Sie da

Die GVZ versichert alle Gebäude im Kanton Zürich gegen Feuer- und Elementarschäden. Mit ihrem Engagement für Brandschutz, Elementarschadenprävention und die Feuerwehren ist sie nicht nur eine Versicherung, sondern eine eigentliche Sicherheitsinstitution für alle im Kanton Zürich lebenden und arbeitenden Menschen.

Kantonsspezifische Empfehlungen zum Thema Schutz vor Naturgefahren finden Sie unter:

[www.schutz-vor-naturgefahren.ch/zh](http://www.schutz-vor-naturgefahren.ch/zh)

### **GVZ Gebäudeversicherung Kanton Zürich** Naturgefahren

Thurgauerstrasse 56  
Postfach, 8050 Zürich  
Tel. 044 308 21 55  
[naturgefahren@gvz.ch](mailto:naturgefahren@gvz.ch)  
[www.gvz.ch/naturgefahren](http://www.gvz.ch/naturgefahren)