

AUFGEBOT DURCH ELZ

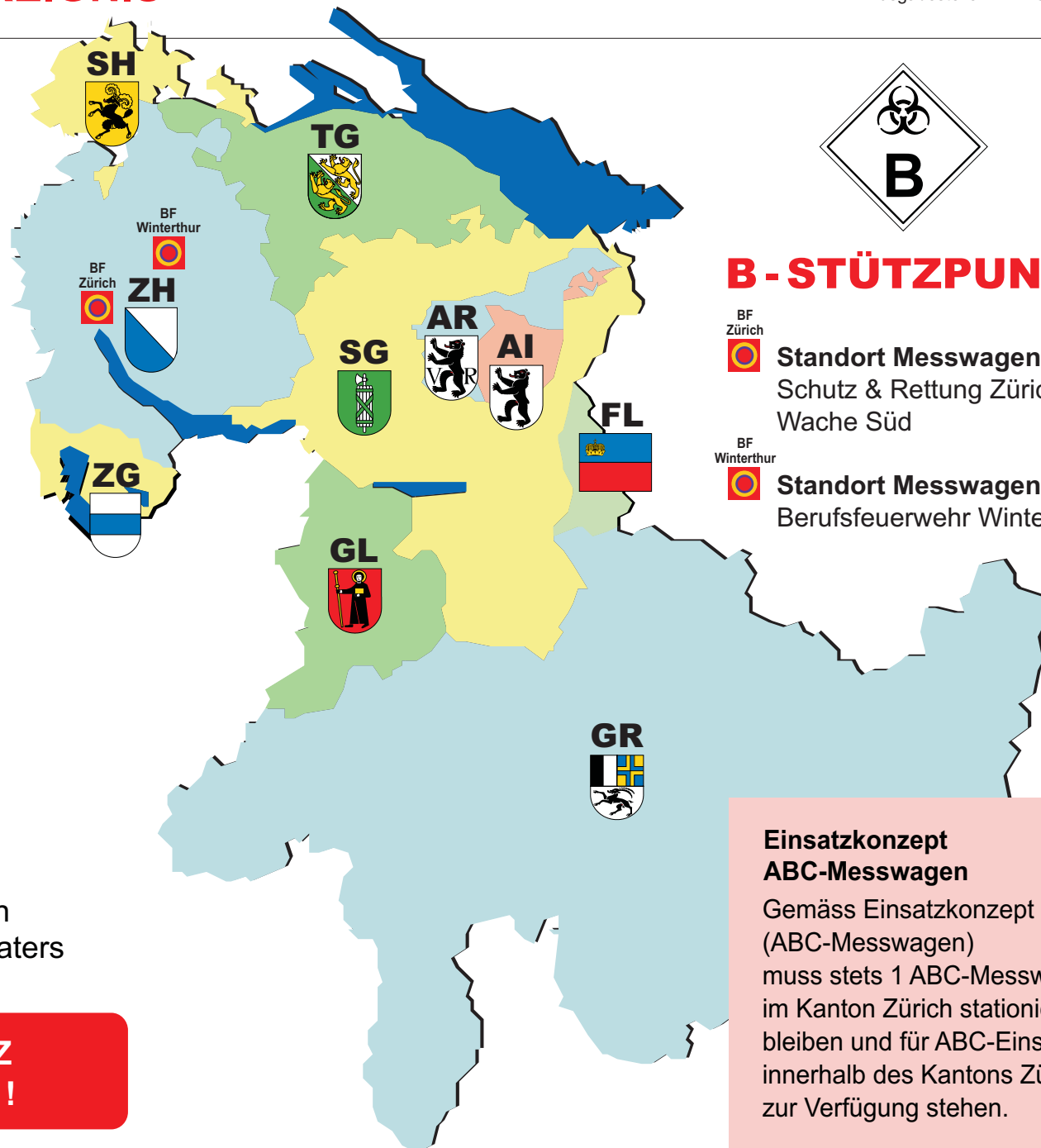
Einsatzgebiete (Kantone)

- Appenzell Ausserrhoden
- Appenzell Innerrhoden
- Glarus
- Graubünden
- Schaffhausen
- St. Gallen
- Thurgau
- Zug
- Zürich
- Fürstentum Liechtenstein

Einsatzelemente

- 1 ABC-Messwagen** mit:
3 Berufsfeuerwehrlaute
(Messtrupp, inkl. 1 Offizier)
- 1 B-Fachberater** mit:
Fahrzeug und Fahrer vom nächstgelegenen
Stützpunkt des diensthabenden B-Fachberaters
(Aufgebot über Konferenzgespräch)

**Weitere Mittel müssen bei der ELZ
ausdrücklich angefordert werden !**



B - STÜTZPUNKTE

BF
Zürich



Standort Messwagen
Schutz & Rettung Zürich
Wache Süd

BF
Winterthur



Standort Messwagen
Berufsfeuerwehr Winterthur

Einsatzkonzept ABC-Messwagen

Gemäss Einsatzkonzept
(ABC-Messwagen)
muss stets 1 ABC-Messwagen
im Kanton Zürich stationiert
bleiben und für ABC-Einsätze
innerhalb des Kantons Zürich
zur Verfügung stehen.

AUFGEBOT DURCH ELZ



B - Fachberatung

über die Einsatzleitzentrale



KONFERENZGESPRÄCH

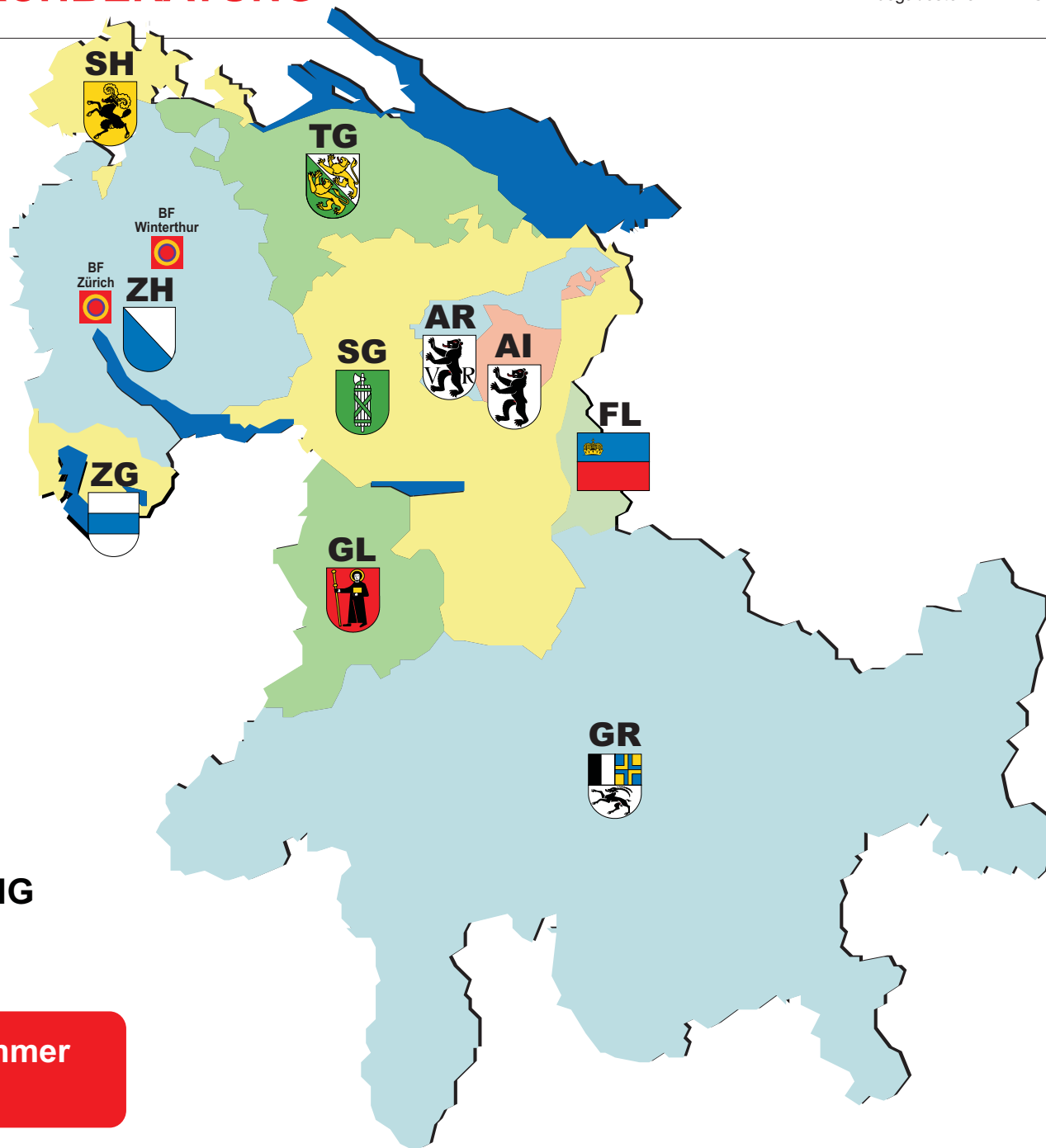
oder bei Nichterreichen

PAGER- +/oder SMS-MELDUNG

Bei Bedarf: **Aufgebot**

TRANSPORT FÜR FACHBERATUNG

(nächstgelegener Stützpunkt)



**Bei B- Ereignissen muss die ELZ immer
den B- Fachberater anbieten !**